

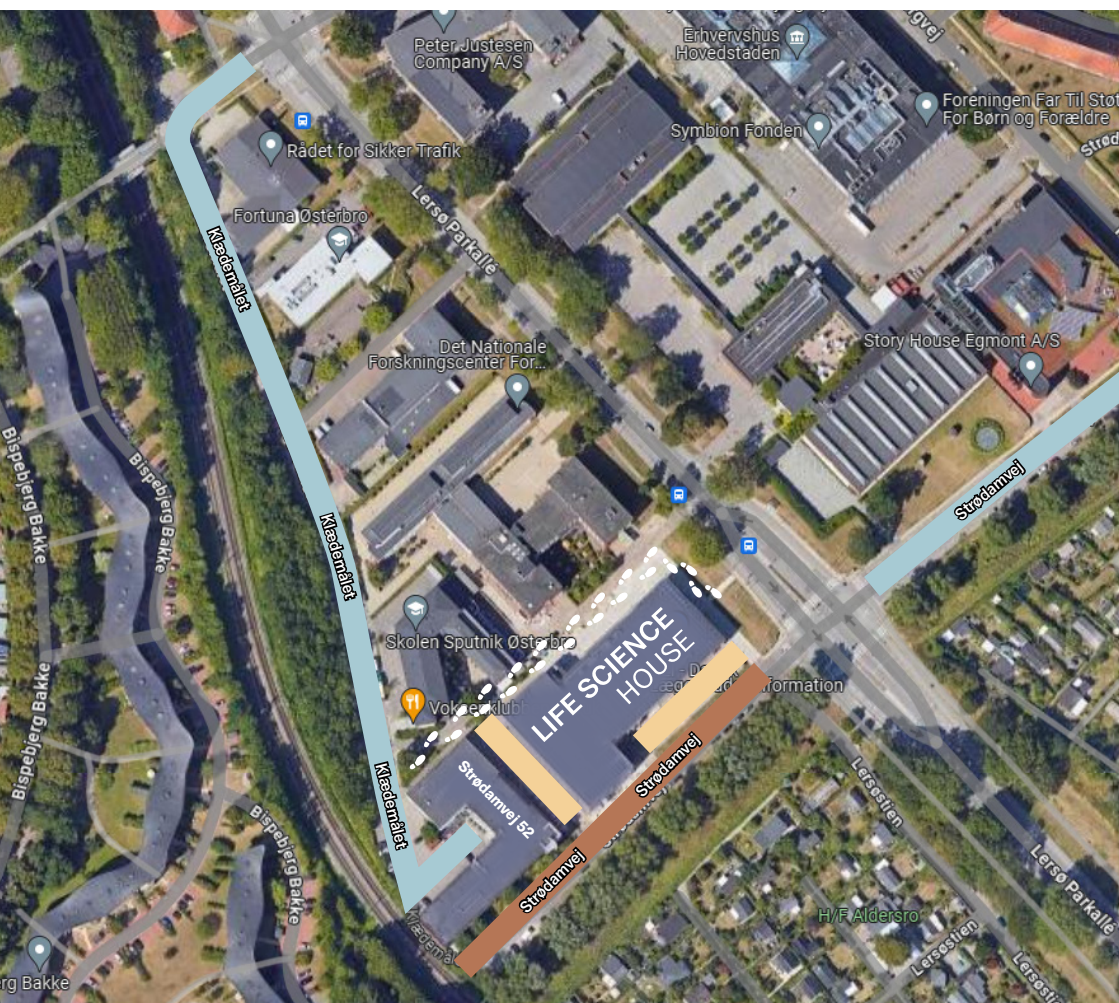
## PARKERING

Du kan parkere gratis hele dagen i det gule område, hvis du registrerer din parkering via den selvbetjente tablet i receptionen på Lersø Parkallé 101.

Kontakt receptionen mandag - torsdag kl. 08.00 - 16.00 og fredag kl. 08.00 - 15.30, hvis du har spørgsmål.

- Gratis parkering (uden tidsbegrænsning)
- Life Science Huset parkering (registrering i receptionen er nødvendig)
- Gratis parkering i 4 timer (registrering i receptionen er ikke nødvendig)

Bemærk: Du må gerne parkere i gården bagved Strødamvej 52

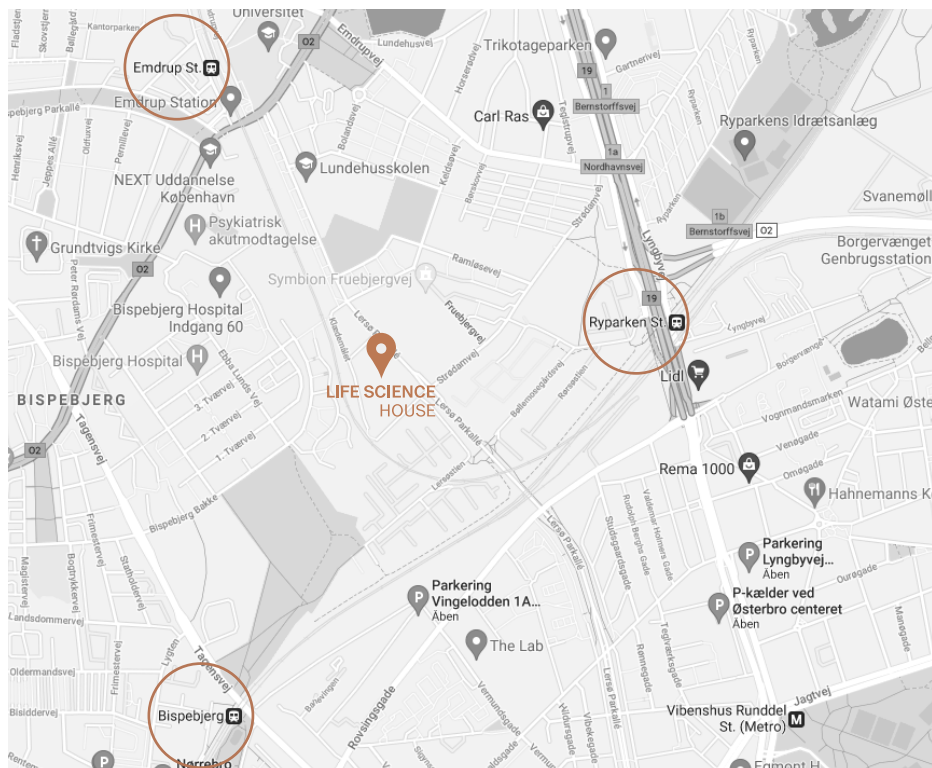


# OFFENTLIG TRANSPORT

Der er både bus- og togforbindelser nær Life Science Huset.

Du kan planlægge din rejse på [www.journeyplanner.dk](http://www.journeyplanner.dk) eller [www.rejseplanen.dk](http://www.rejseplanen.dk).

- S-toget standser på Ryparken St., Bispebjerg St. og Emdrup St.
- Det tager ca. 10-15 minutter at gå fra hver af de tre stationer.
- Bus 18 har stoppested ved Strødamvej (Lersø Parkallé). Du kan tage bus 18 fra Emdrup St. og Lergravsparken St.



 Lersø Parkallé 101, 2100 København Ø

 [contact@atriumcph.com](mailto:contact@atriumcph.com)

 +45 39 27 60 60

 [www.lifesciencehuset.dk](http://www.lifesciencehuset.dk)